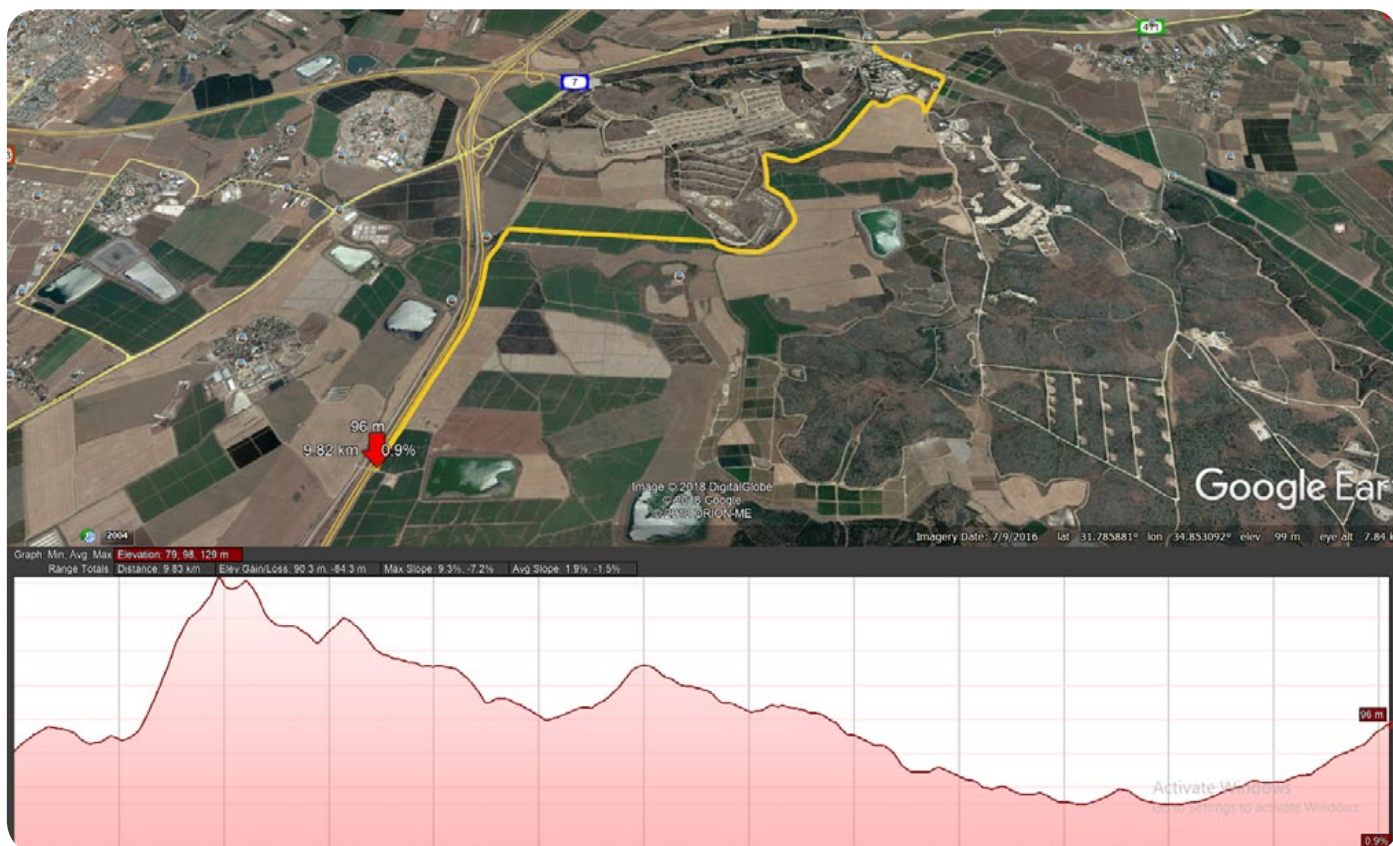


מעודכן ל- 16.9.2018



**תיאור הקטע:**

- < נצא מתחנת ההחלפה לכיון מזרח על גבי כביש הספלט ונמשיך דרומה. (שימו לב לשני המכוונים באיזור הק"מ הראשון).
- < נבצע מעין פניית פרסה בערך בק"מ 1.5.
- < נמשיך צמוד לגדר הבסיס עד לק"מ 5.5 בשביל חקלאי נוח.
- < המסלול ממשיך בין שדות הכותנה (שזה עתה נקצרו).
- < נפנה דרומה עד לגשר החקלאי מעל כביש 6, שם ממוקמת התחנה.

שעת פתיחת התחנה < 22:00  
שעת סגירת התחנה < 4:00

להורדת קובץ GPX לחץ כאן

לצפייה במפה אינטראקטיבית

אורך (ק"מ) 9.8

סה"כ עליה (מ') 81

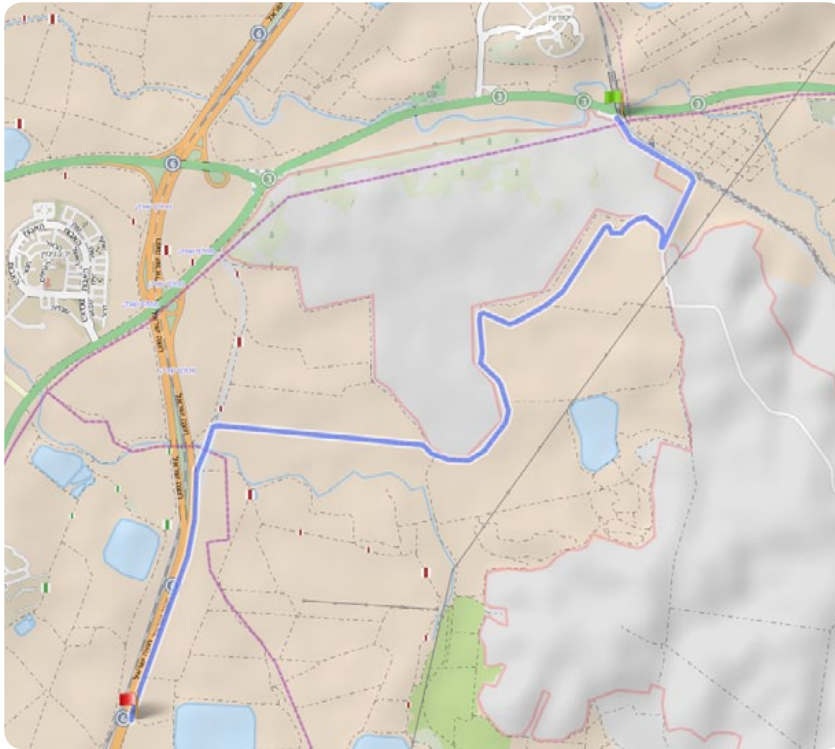
סה"כ ירידה (מ') 74

טווח גבהים (מ') 53

דרגת קושי קל



מעודכן ל- 30.8.2018



**טופוגרפיה ומסלול:**

שבילים חקלאים נוחים מעט עליות וירידות

**הערות:**

להנות מהנוף הפתוח והשקט

**הוראות לניוד הרכב לתחנת ההחלפה הבאה:**

- < נצא מתחנת ההחלפה ונפנה בזהירות על כביש 3 לכיוון מערב.
  - < נמשיך על כביש 3 כ־7.5 ק"מ עד לפנייה שמאלה לקיבוץ רבדים.
  - < נפנה שמאלה ומיד לפני שער הכניסה לקיבוץ נכנס לכביש אספלט משובש עם שילוט לתחנת צבר קמה.
  - < נמשיך עם הדרך בזהירות בשביל חקלאי מהודק עד לאיזור החנייה.
- החניה בצמוד לגשר החקלאי מעל כביש 6.  
 לחנות בצורה מסודרת  
 תחנת ההחלפה ממוקמת אחרי הגשר לכיון מזרח (המעבר על הגשר ברגל בלבד)



waze:

צבר קמה < "רבדים"



11-12.10.2018

מרוץ תנ"ך-תש"ח מרוץ השליחים של מועצה אזורית מטה יהודה