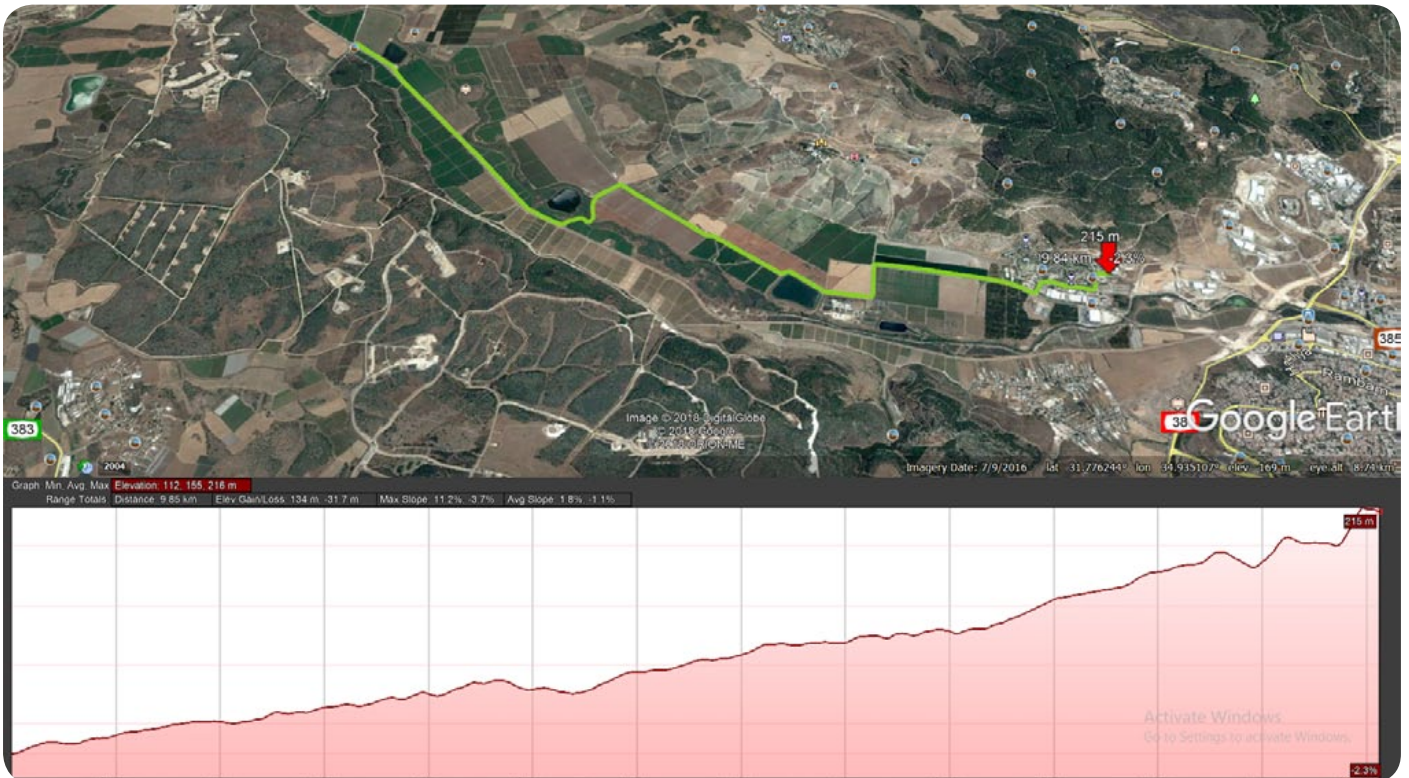


מיועד ל- 16.9.2018



**תיאור הקטע:**

- < נצא מתחנת ההחלפה ונרוץ לכיוון דרום על שביל כורכר רחב מאוד צמוד לפסי הרכבת לאחר כ-3.5 ק"מ נפנה צפונה בשביל החוצה את נחל שורק, נעבור עליו בעזרת משטחי עץ.
- < המשך הריצה על דרך כורכר רחבה לכיוון דרום מזרח.
- < נעבור מאגר טיהור שפכים ונעלה על כביש אספלט חקלאי.
- < בערך בק"מ 7.5 נפנה ימינה לכיוון מזרח בשביל חקלאי בין שדות העמק, דרך שדרות עצי הפקאן.
- < בכיכר הכניסה לצרעה נפנה שמאלה לתוך קיבוץ צרעה ונעקוב אחרי השילוט, עד לתחנת ההחלפה הנמצאת סמוך לבית הספר הר-טוב.

שעת פתיחת התחנה < 0:15  
שעת סגירת התחנה < 6:00

להורדת קובץ GPX לחץ כאן

לצפייה במפה אינטראקטיבית

אורך (ק"מ) 9.9

סה"כ עליה (מ') 117

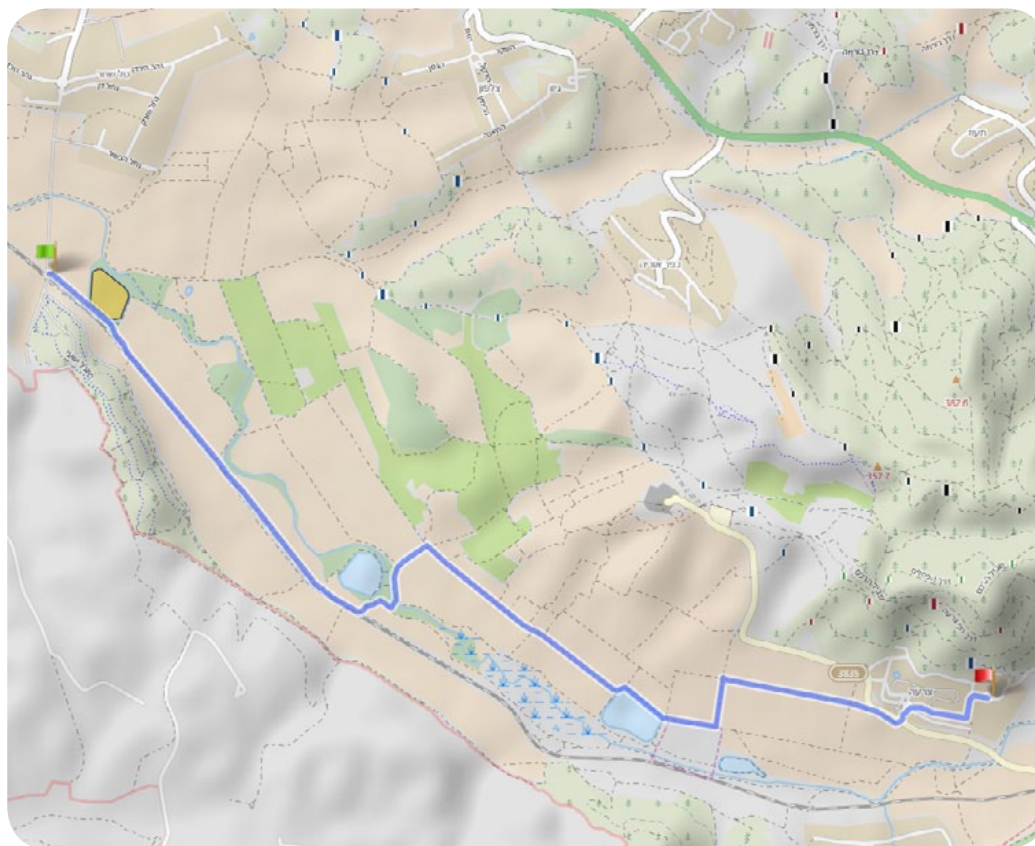
סה"כ ירידה (מ') 14

טווח גבהים (מ') 103

דרגת קושי קל



מעודכן ל- 16.9.2018



**טופוגרפיה ומסלול:**

רוב הדרך שביל כורכר מהודק ורחב אך עם בורות ומהמורות

**הערות:**

יש להיזהר מבורות

**הוראות לניוד הרכב לתחנת ההחלפה הבאה:**

- < יוצאים מתחנת ההחלפה דרך הישוב חזרה לכביש 3.
  - < פונים ימינה לכיוון מזרח.
  - < ממשיכים על כביש 3 עד לצומת נחשון ופונים ימינה לכביש 44 לכיוון דרום מזרח.
  - < ממשיכים על כביש 44, ישר בכיכר הראשונה וימינה בכיכר השנייה במחלף שמשון לכיוון בית שמש.
  - < נוסעים על כביש 38 דרומה עד לצומת נחם (צומת חדשה לשים לב להכוונה) לכיוון בית ספר הר-טוב.
  - < ממשיכים בדרך הגישה לבית הספר לפי השילוט וחונים בחניה לפי הוראות הסדרנים.
- תחנה ההחלפה ממוקמת בצד השני של בית הספר, בתוך הישוב צרעה.
- שימו לב!! לא ניתן להגיע לתחנת ההחלפה דרך הישוב צרעה! רכבים יופנו חזרה לכביש 38 בכניסה לישוב!**



waze:

צרעה < "בית ספר הרטוב"



**מרוץ תנ"ך-תש"ח 11-12.10.2018**  
 מרוץ השליחים של מועצה אזורית מטה יהודה