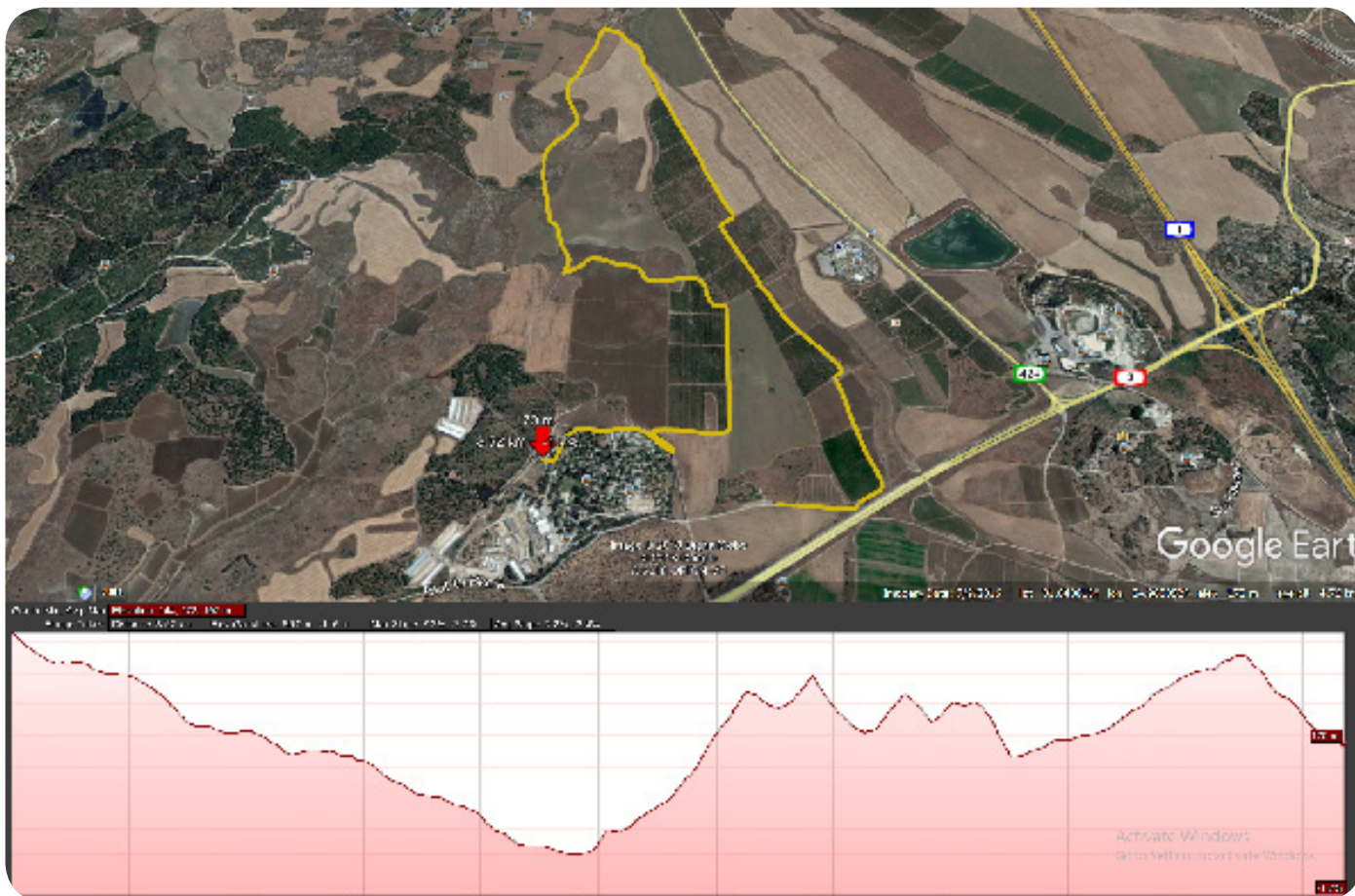


קטע מספר 1 | כפר תנ"ך תש"ח - נחשון | 8.5 ק"מ | בינוני

מעודכן ל- 18.8.2019



תיאור הקטע:

- < מנקודת הזינוק נצא מזרחה לכיוון נחל איילון וצפונה דרך מטעי השקדים.
- < נמשיך צפונה בעמק איילון כמעט עד משמר איילון.
- < נעלה על הגבעות המשקיפות על עמק איילון ונחזור דרומה למטעי השקדים.
- < נכנס דרך שער "הפשפש" לקיבוץ נחשון בפנייה חדה ימינה, עד לתחנת ההחלפה ביקב שורק.

פתיחת התחנה < חמישי 18:30
סגירת התחנה < שישי 00:00

להורדת קובץ GPX לחץ כאן

לצפייה במפה אינטראקטיבית

אורך (ק"מ) 8.5

סה"כ עליה (מ') 72

סה"כ ירידה (מ') 12

טווח גבהים (מ') 53

דרגת קושי בינוני

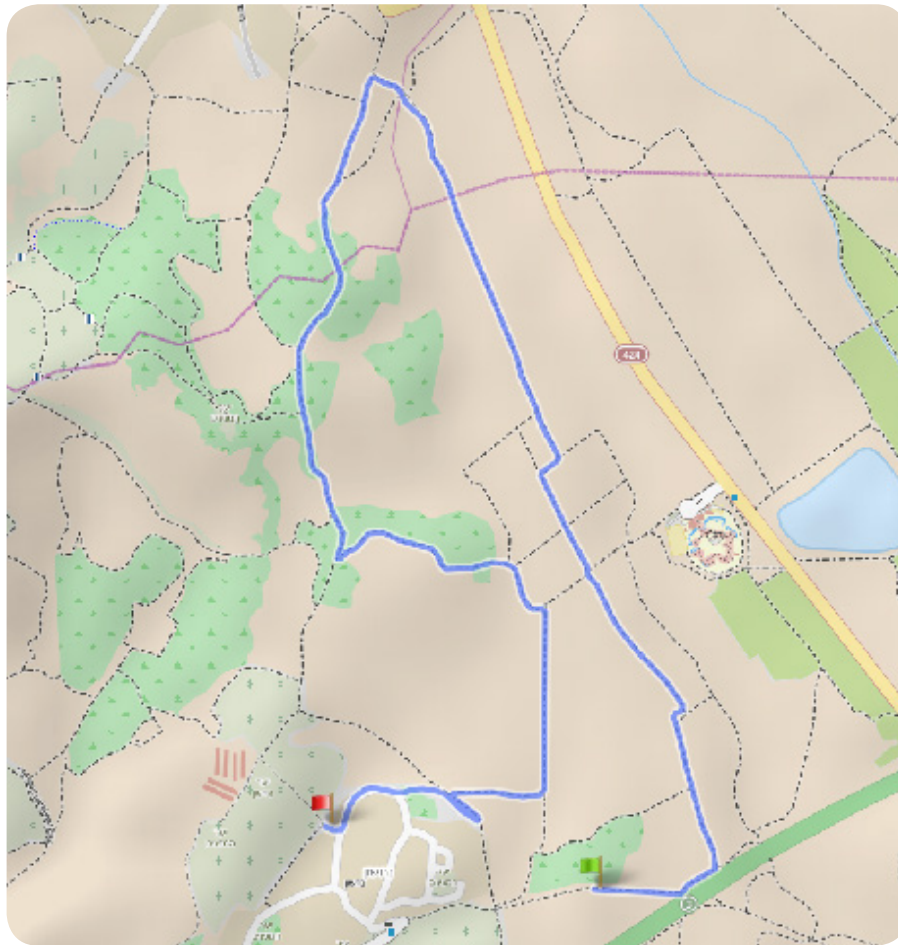


מרוץ תנ"ך תש"ח 12-13.9.2019

מועצה אזורית מטה יהודה



מעודכן ל- 18.8.2019



טופוגרפיה ומסלול:

שבילי שדות, מעט אבנים, רוב המסלול נוח.

הערות:

קטע ראשון, זינוק והתרגשות.
לשמור על קצב רגוע ולשים לב לתוואי הדרך.

הוראות לניוד הרכב לתחנת ההחלפה הבאה:

- < יוצאים מחניית הכפר חזרה לכביש הגישה לנחשון בזהירות
- < נכנסים לקיבוץ נחשון וממשיכים עם הסימונים
- < החנייה במפרצי החנייה באיזורים המותרים בלבד.

**אין לחסום את כביש הגישה!
אין לחנות על כביש הגישה לנחשון!**



waze:

נחשון < "קיבוץ נחשון"



מרוץ תנ"ך תש"ח 12-13.9.2019

מועצה אזורית מטה יהודה

