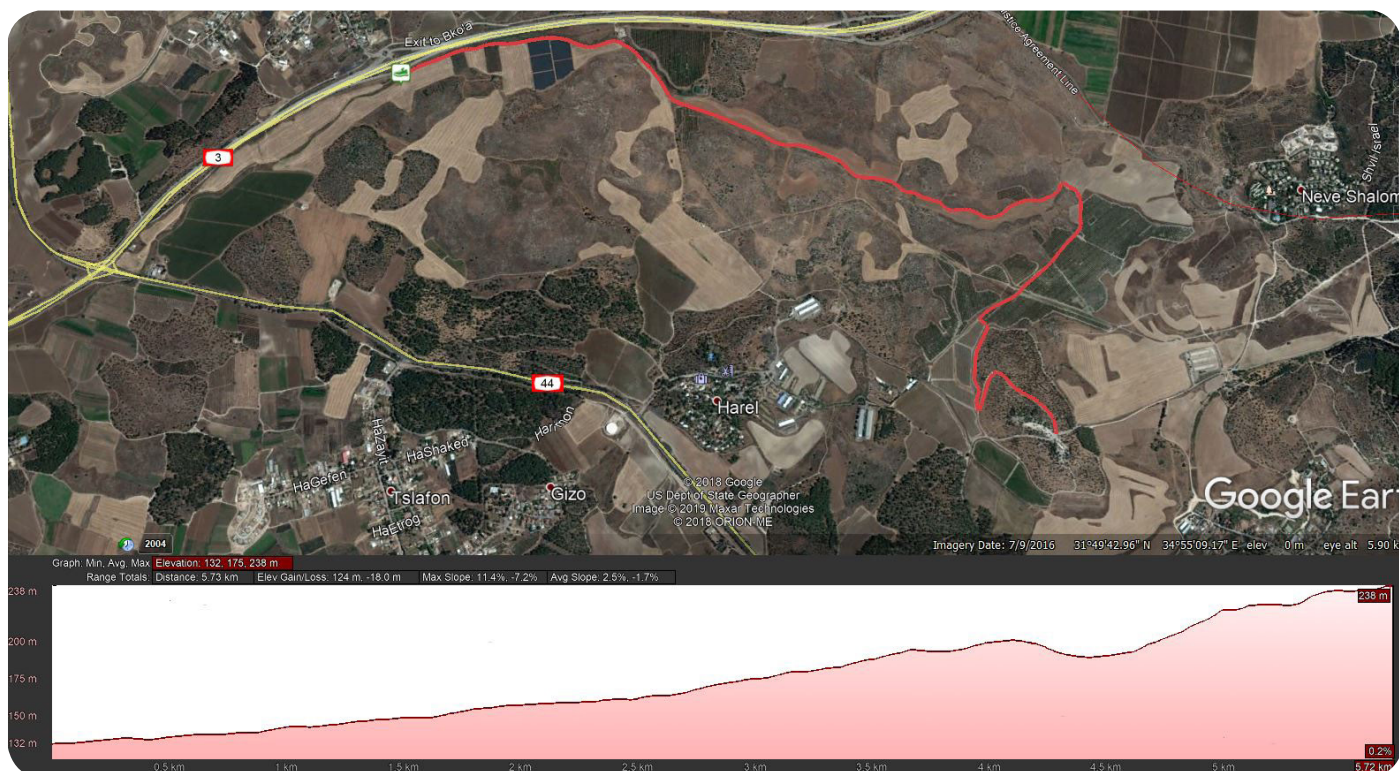


מעודכן ל- 18.8.2019



תיאור הקטע:

- < נצא מתחנת ההחלפה לכיוון מזרח בשביל מקביל לכביש 3.
- < לאחר כ-1 ק"מ נעלה על השביל האדום - דרך בורמה ושוב נרד ממנו לאחר כ-1 ק"מ,
- נמשיך לכיוון צפון מזרח בתוך השדות.
- < לאחר כ-4.5 ק"מ מתחילת הקטע נרוץ בכיוון כללי דרומה עד לתחנת ההחלפה במצפה הראל.

אורך (ק"מ) 5.9

סה"כ עליה (מ') 136

סה"כ ירידה (מ') 34

טווח גבהים (מ') 102

דרגת קושי בינוני - קשה

שעת פתיחת התחנה < 19:30

שעת סגירת התחנה < 1:30

להורדת קובץ GPX לחץ כאן

לצפייה במפה אינטראקטיבית

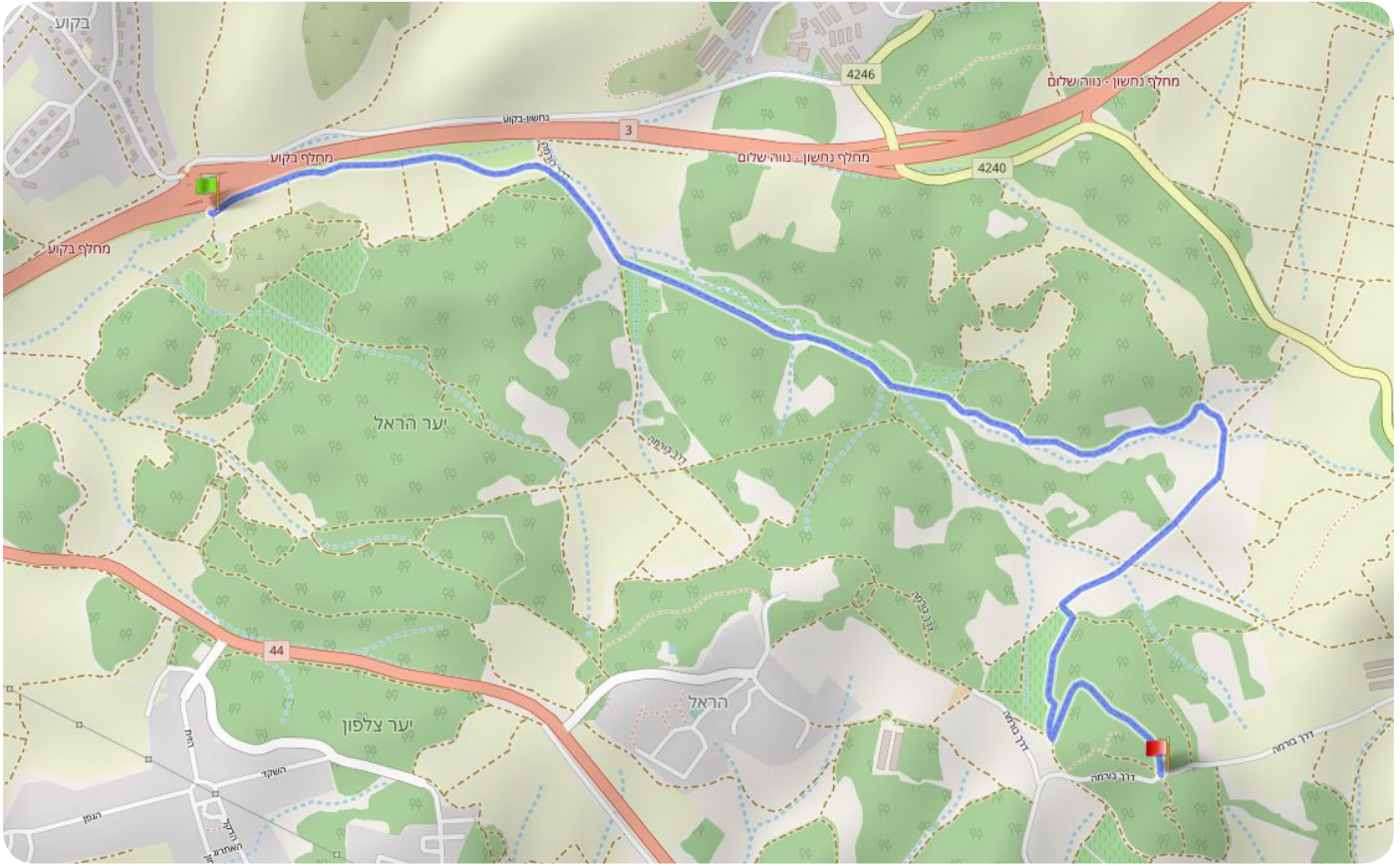


מרוץ תנ"ך תש"ח 12-13.9.2019

מועצה אזורית מטה יהודה



מעודכן ל- 18.8.2019



טופוגרפיה ומסלול:

שבילים חקלאיים לרוב נוחים לריצה.

הערות:

לעיתים שבילים מוחרצים - לשים לב במיוחד לקראת הסיום.

הוראות לניוד הרכב לתחנת ההחלפה הבאה:

- < יוצאים מתחנת ההחלפה לכיוון כביש 3 (פנייה ימינה בכיכר).
 - < ממשיכים עד לצומת נחשון ופונים שמאלה לכביש 44 לכיוון מזרח.
 - < לאחר כ-4.5 ק"מ פונים שמאלה למצפה הראל (מיד לאחר צומת כפר אוריה).
 - < ממשיכים בכביש המתפתל כ-1 ק"מ עד לאיזור החנייה.
- חונים בהתאם להוראות הסדרים.
חל איסור מוחלט לחנות על כביש הגישה למצפה!



waze:

מצפה הראל < "מצפה הראל"



מרוץ תנו"ך תש"ח 12-13.9.2019

מועצה אזורית מטה יהודה

