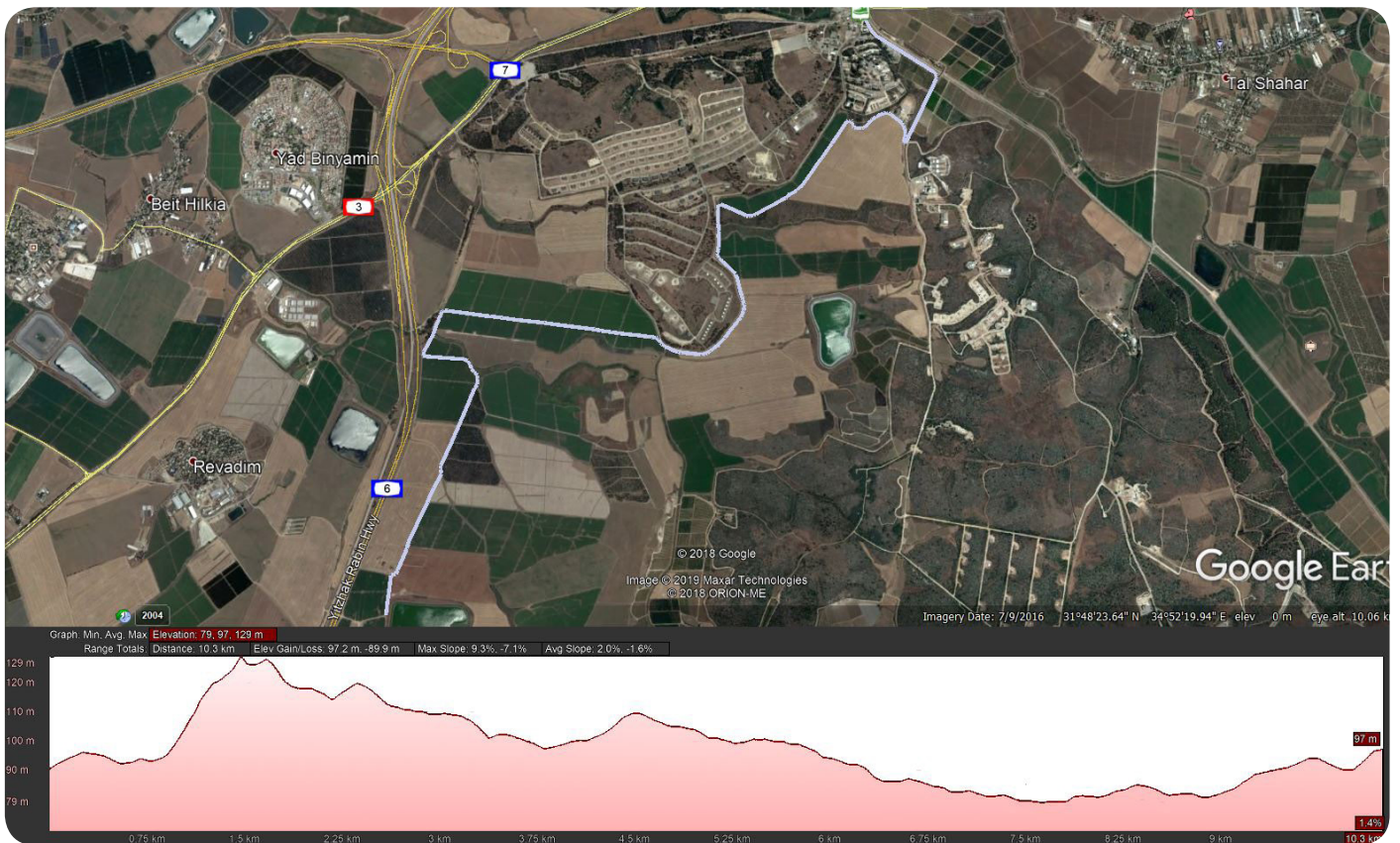


מעודכן ל- 18.8.2019



**תיאור הקטע:**

- < נצא מתחנת ההחלפה לכיוון מזרח על גבי כביש הספלט ונמשיך דרומה. (שימו לב לשני המכווינים באיזור הק"מ הראשון).
- < נבצע מעין פניית פרסה בערך בק"מ 1.5.
- < נמשיך צמוד לגדר הבסיס עד לק"מ 5.5 בשביל חקלאי נוח.
- < המסלול ממשיך בין שדות הכותנה (שזה עתה נקצרו).
- < נפנה דרומה עד לגשר החקלאי מעל כביש 6, שם ממוקמת התחנה.

שעת פתיחת התחנה < 22:00  
שעת סגירת התחנה < 4:00

להורדת קובץ GPX לחץ כאן

לצפייה במפה אינטראקטיבית

אורך (ק"מ) 9.8

סה"כ עליה (מ') 81

סה"כ ירידה (מ') 74

טווח גבהים (מ') 53

דרגת קושי קל



**מרוץ תנ"ך תש"ח 12-13.9.2019**

מועצה אזורית מטה יהודה



