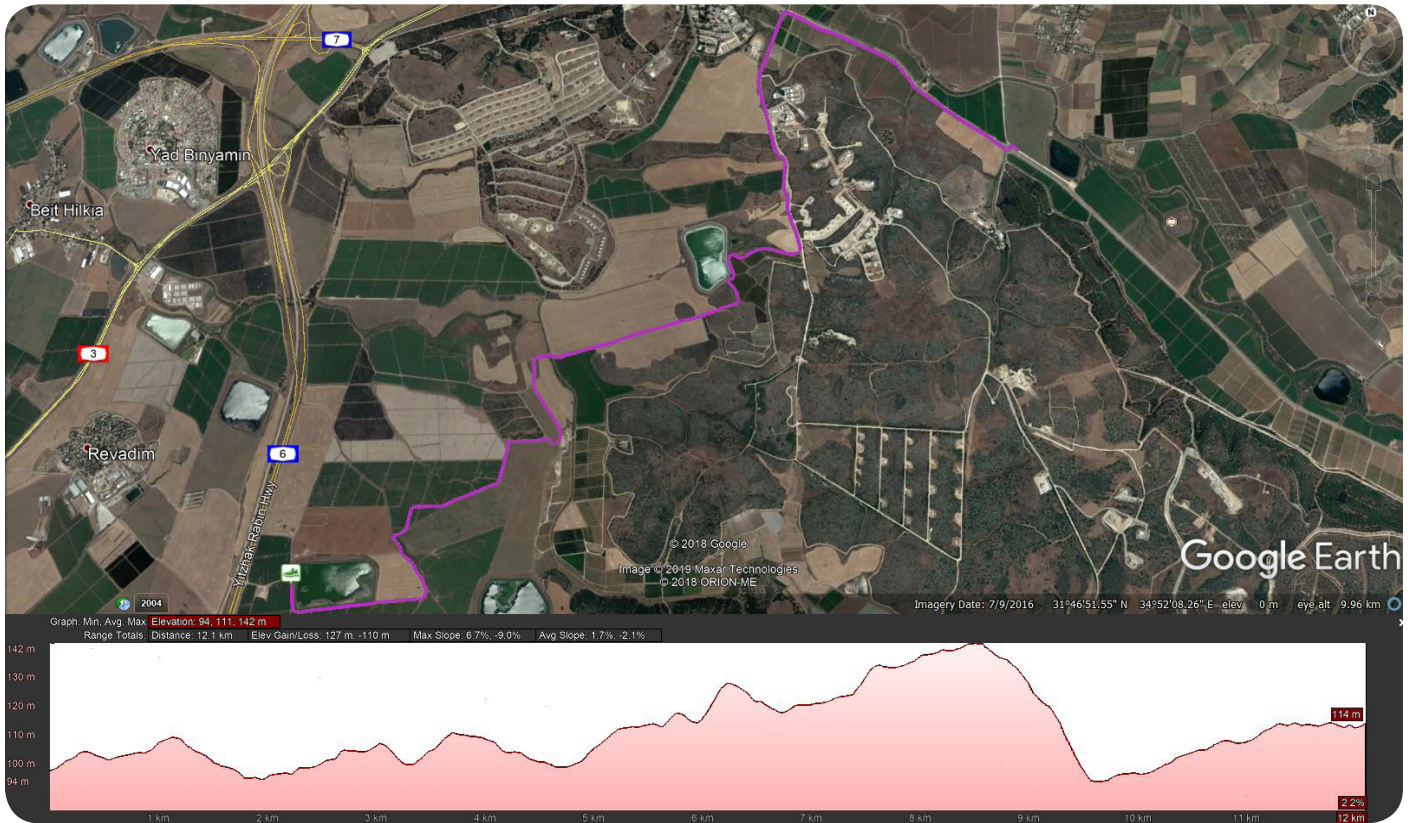


קטע מספר 7 | צבר קמה - טל שחר | 11.6 ק"מ | קל

מעודכן ל- 18.8.2019



תיאור הקטע:

- < נצא מתחנת ההחלפה לכיוון מזרח ונרוץ בין שדות הכותנה שזה עתה נקצרו.
- < נמשיך בכיוון כללי צפון מזרח כ־7 ק"מ מתחילת הקטע על שבילים חקלאיים רחבים ולאחר מכן נעבור לשביל כורכר סמוך למתקנים מסווגים.
- < בערך בק"מ 8 נעבור לכביש אספלט בירידה ונעבור מתחת לגשר צמוד למטעים.
- < נמשיך לרוץ לכיוון מזרח צמוד לפסי הרכבת עד לסוף הקטע, שם נחצה את הפסים סמוך לתחנת ההחלפה.

שעת פתיחת התחנה < 23:15
שעת סגירת התחנה < 5:00

להורדת קובץ GPX לחץ כאן

לצפייה במפה אינטראקטיבית

אורך (ק"מ) 11.6
.....
סה"כ עליה (מ') 112
.....
סה"כ ירידה (מ') 98
.....
טווח גבהים (מ') 55
.....
דרגת קושי קל

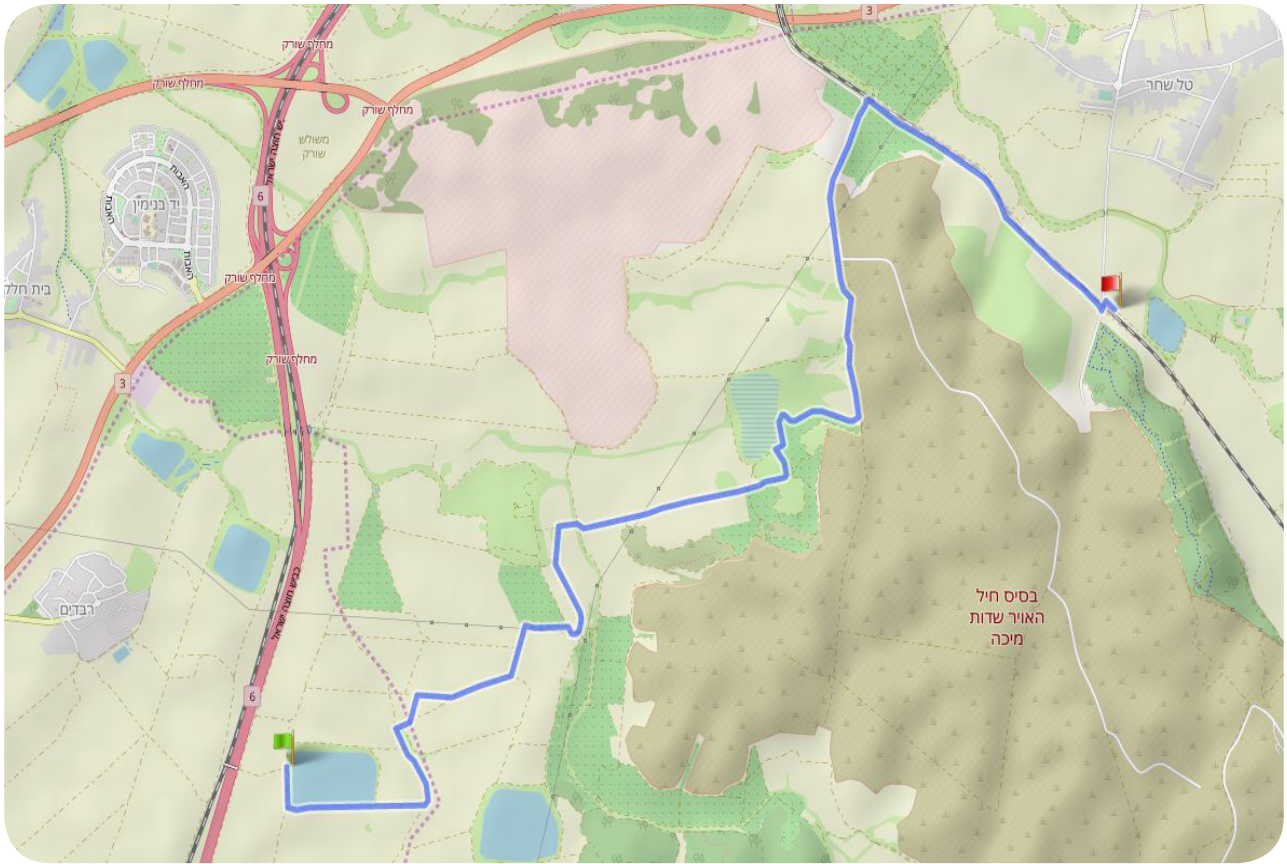


מרוץ תנ"ך תש"ח 12-13.9.2019

מועצה אזורית מטה יהודה



מעודכן ל- 18.8.2019



טופוגרפיה ומסלול:
שבילים חקלאיים נוחים
הערות:
קטע ארוך אך נעים לריצה

- הוראות לניוד הרכב לתחנת ההחלפה הבאה:**
- < יוצאים מתחנת ההחלפה חזרה לכביש הגישה לרבדים באותה הדרך שנכנסנו.
 - < פונים שמאלה לכיוון כביש 3.
 - < בצומת רבדים פונים ימינה על כביש 3 לכיוון מזרח.
 - < ממשיכים על כביש 3 עד לצומת הפנייה לטל שחר.
 - < נכנסים לישוב וממשיכים ישר לכיוון דרום בכל הכיכרות.
 - < ממשיכים לדרך כורכר רחבה עד לאזור החנייה.
 - חונים בהתאם להוראות הסדרנים בצדי הדרך.
- תחנה ההחלפה ממוקמת בסוף הדרך צמוד לפסי הרכבת

waze:
טל שחר < "טל שחר"

מרוץ תנ"ך תש"ח 12-13.9.2019
מועצה אזורית מטה יהודה